

# Kecskemét - Kadafalván új ház ELADÓ!



Irányár:

**105 000 000 Ft**1 112 288 Ft/m<sup>2</sup>**299 444 EUR**

MNB köz. árf. 2026.06.15

Energetika



Ingyenes, bankfüggetlen hiteltanácsadás

Kecskemét Kadafalva | Eladó - Ház



Az Ön kapcsolattartója

**Kocsis Zsuzsanna**

Vezető értékesítő ★★

Tel.: +36 70 795 9014

E-mail: zsuzsanna.kocsis@h36.hu

## Leírás:

**Kecskemét legkedveltebb városrészében eladó egy új építésű családi ház.**

- 4 szoba + nagy nappali étkezővel.
- hőszivattyú
- padlófűtés
- fedett gépkocsi beálló 18,6 m<sup>2</sup>
- betonút melletti
- könnyűszerkezetes
- nettó 94,4 m<sup>2</sup> alapterület
- bruttó alapterület 113,26 m<sup>2</sup>
- bruttó beépített alapterület 133,41 m<sup>2</sup>
- 450 m<sup>2</sup> telek

Választható színek, szaniterek, burkolatok, nyílászárók.

A HOUSE36 kínálatában lévő összes ingatlannal kapcsolatban tudok felvilágosítást nyújtani. Szolgáltatásaink kereső ügyfeleink részére ingyenesek.

**Figyelem az adatlap megbízónktól kapott adatok alapján készült, pontosságáért felelősséget nem tudunk vállalni!**

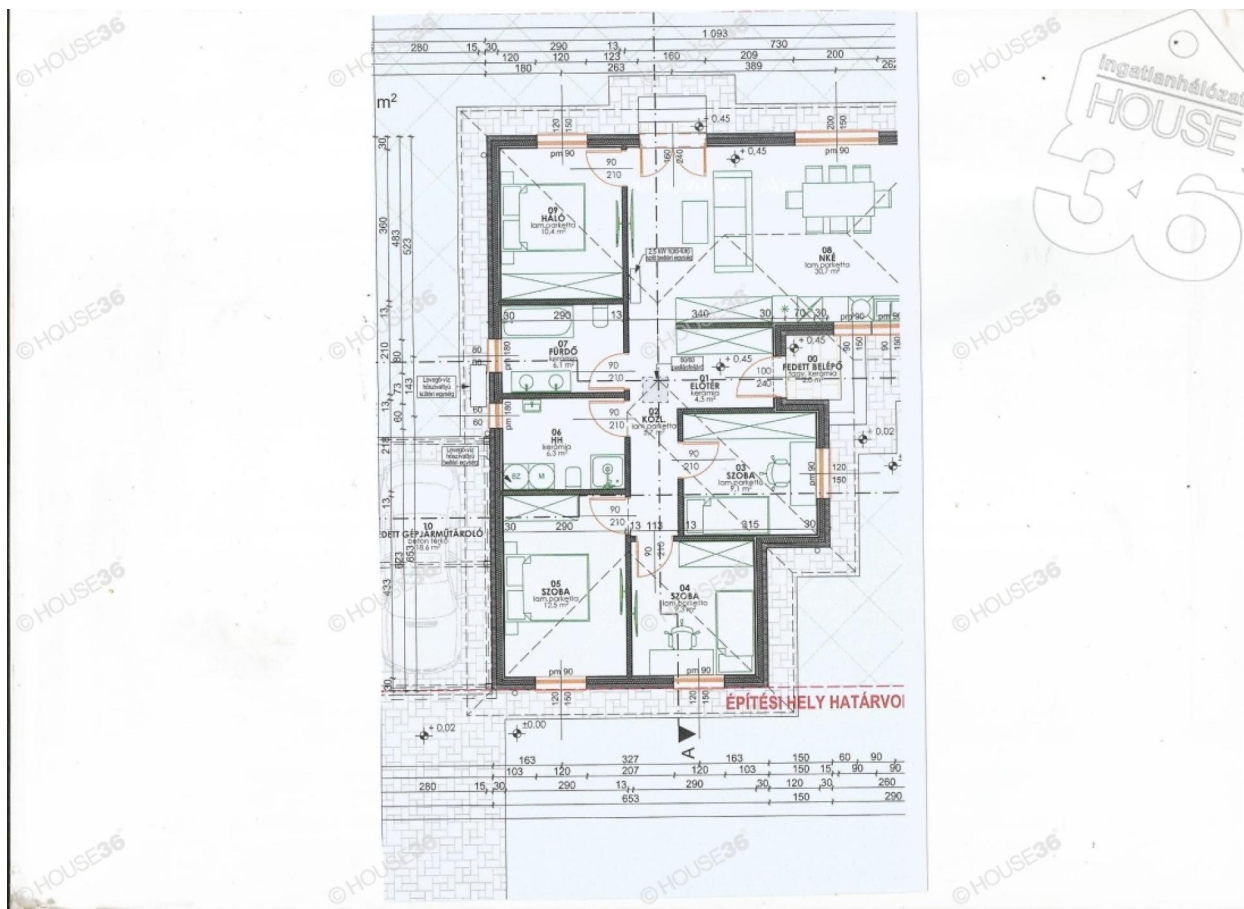
## Műszaki adatok:

**Ház altípus:** Családi ház**Építési mód:** Téglá**Homlokzati szig.:** 10 cm**Fűtési mód:** Padlófűtés, Hőszivattyús**Ingatlan állapota:** Új**Tájéolás lakóingatlanál:** K-NY**Parkolási lehetőségek:** Fedett gépkocsi beálló**Közművek:** Összközmű**Energetikai besorolás:** A++**Alapterület:** 94.4 m<sup>2</sup>**Telek területe:** 450 m<sup>2</sup>**Erkély:** nem**Szobák száma:** 4 db**Fürdőszobák száma:** 1 db**Építés éve:** 2026**Pince van:** Nincs**Tetőfedés anyaga:** Cserép**Tetőtér beépíthető:** Nem**Nyílászárók fajtája:** Műanyag**Betonút melletti:** Igen**Közvilágítás:** Van**Bolt távolsága kb:** 100 m**Iskola/óvoda távolsága:** 500 m**Ingatlan tulajdoni helyzete:** Saját

105 000 000 Ft | Kecskemét Kadafalva | Eladó - Ház

**Kecskemét - Kadafalván új ház ELADÓ!**

Az Ön kapcsolattartója  
**Kocsis Zsuzsanna**  
 Vezető értékesítő ★★  
 Tel.: +36 70 795 9014  
 E-mail: zsuzsanna.kocsis@h36.hu



Alaprajz