

Kecskeméten a Ladánybenei út térségében klímavezérelt NÖVÉNYHÁZ ELADÓ!



Irányár:

540 000 000 Ft2 571 429 Ft/m²

1 484 047 EUR

MNB köz. árf. 2026.04.20

Energetika

Ingyenes, bankfüggetlen hiteltanácsadás

Kecskemét

Eladó - Mezőgazdasági



Az Ön kapcsolattartója

Mihóczy Zsolt

Ingatlanértékesítő★

Tel.: +36 30 686 1118

E-mail: zsolt.mihocza@h36.hu

Leírás:

Kecskeméten a Ladánybenei út térségében egy helyrajzi számon lévő, 9,5 hektáros mezőgazdasági ingatlan a rajta felépített 1,2 hektáros klímavezérelt NÖVÉNYHÁZZAL, szociális épületekkel és a gazdálkodáshoz szükséges gépekkel, eszközökkel eladó!

- 1,2 hektár RICHEL típusú növényház-72 000 m³
- PRIVA COMPACT CC klímavezérlés
- 3 db 1000 000 kalóriás faapríték tüzelésű kazán
- 100 m³ puffer tartály
- 3000 m³ faapríték tároló
- 72 kW-os automata aggregátor
- QII-JET típusú permetező robot
- 5 db BERKVENS típusú művelő kocsi
- 12 db szedőkocsi
- VOCOM négykultúrás öntözőgép
- 50 kW napelem rendszer
- 3x80 A ipari áram
- 5 db fűrott kút(csőbúvárral)
- 70+40 m² szociális épületek(könnyűszerkezetes)
- 2 db lakókonténer+1 db szaniterkonténer; összesen 100 m²
- minden további gép és eszközök, melyek a növényház működését szolgálják(rakodógép, elektromos targonca, szaporító tálcák stb.)
- M5-M8 csomópont a közelben!
- IPARI területté nyilvánítható!

FIGYELEM, az adatlap megbízónktól kapott adatok alapján készült, pontosságáért felelősséget nem tudunk vállalni!

A HOUSE36 kínálatában található összes ingatlanl kapcsolásban tudok FELVILÁGOSÍTÁST nyújtani!
HÍVJON BIZALOMMAL!

Szolgáltatásaink Kereső ügyfeleink számára INGYENESEK!
INGATLANA ELADÁSÁBAN és HITEL ÜGYINTÉZÉSBN IS TUDOK SEGÍTENI!

Műszaki adatok:

Mezőgazdasági altípus: Általános mezőgazdasági ingatlan

Építési mód: Könnyűszerkezetes

Fűtési mód: Elektromos

Ingatlan állapota: Újszerű

Tájéolás lakóingatlanlál: D-NY

Parkolási lehetőségek: Garázs, Dupla garázs, Gépkocsi beálló, Fedett gépkocsi beálló

Közművek: Villany, Fűtőkút

Alapterület: 210 m²

Telek területe: 94565 m²

Pince van: ---

Tetőfedés anyaga: Zsindely

Tetőtér beépíthető: ---

Nyílászárók fajtája: Műanyag

Extrák: Klíma, Riasztó, Elektromos kapu, Automata öntözőrendszer, Napkollektor

Betonút melletti: Nem

Földút hossza kb (betonúttól): 500 m

Közvilágítás: Van

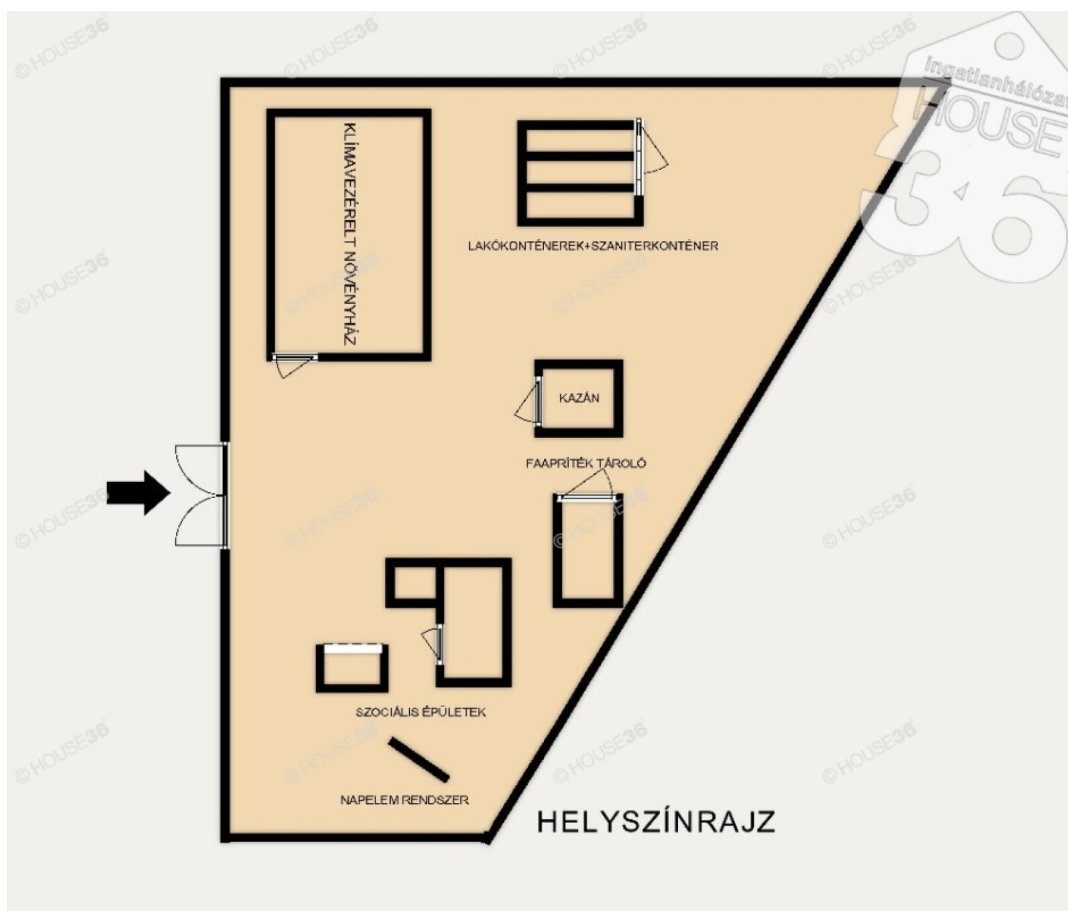
Ingatlan tulajdoni helyzete: Saját

540 000 000 Ft | Kecskemét

Eladó - Mezőgazdasági

**Kecskeméten a Ladánybenei út térségében
klímavezérelt NÖVÉNYHÁZ ELADÓ!**

Az Ön kapcsolattartója
Mihócza Zsolt
Ingatlanértékesítő ★
Tel.: +36 30 686 1118
E-mail: zsolt.mihocza@h36.hu



Alaprajz